

A1 Festnetz-Internet.

Paketinhalt A1 WLAN Box (TG588):



A1 WLAN Box (Modem)
inklusive Stromkabel



Gelbes Netzwurkkabel



Installations-CD mit
A1 Servicecenter



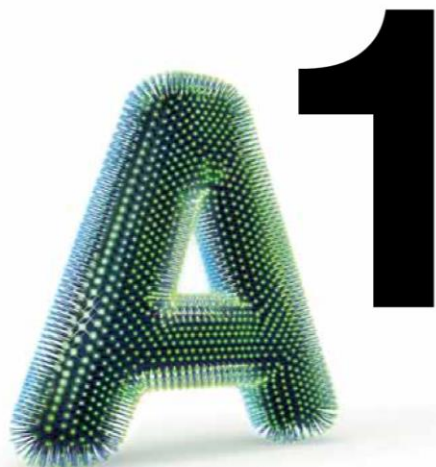
Telefonstecker-Adapter
(TST-Adapter)



Graues Telefonkabel



Splitter
(nur bei Bestellung von A1 Festnetz-
Telefonie)



Anleitung ohne A1 Festnetz-Telefonie

1 Graues Kabel in den Telefonstecker-Adapter stecken und mit der A1 WLAN Box (DSL-Eingang) verbinden.

2 Telefonstecker-Adapter in den mit ▲ gekennzeichneten Steckplatz stecken.

3 Stromkabel an der A1 WLAN Box und der Steckdose anschließen.

4 A1 WLAN Box einschalten.

5a Für Internet via WLAN: Um das WLAN ein- oder auszuschalten, drücken Sie ca. 3 Sekunden die Wi-Fi-Taste an der A1 WLAN Box. Im eingeschalteten Zustand leuchtet die Wi-Fi-Lampe grün. An der Unterseite der A1 WLAN Box finden Sie einen Aufkleber mit dem WLAN-Namen (Network Name oder SSID) und dem WLAN-Kennwort (Wireless Key). Wählen Sie am Computer diesen WLAN-Namen aus der Liste der verfügbaren WLANs aus und geben Sie nun das WLAN-Kennwort ein.

5b Für Internet via Kabel: Nutzen Sie das gelbe Netzkabel, um Ihren Computer mit einem der 4 gelben Steckplätze der A1 WLAN Box zu verbinden.

6 Abschluss: Sobald die Internet-Lampe der A1 WLAN Box grün leuchtet, ist die Internetverbindung erfolgreich hergestellt. Bitte starten Sie nun die mitgelieferte Installations-CD auf Ihrem Computer.

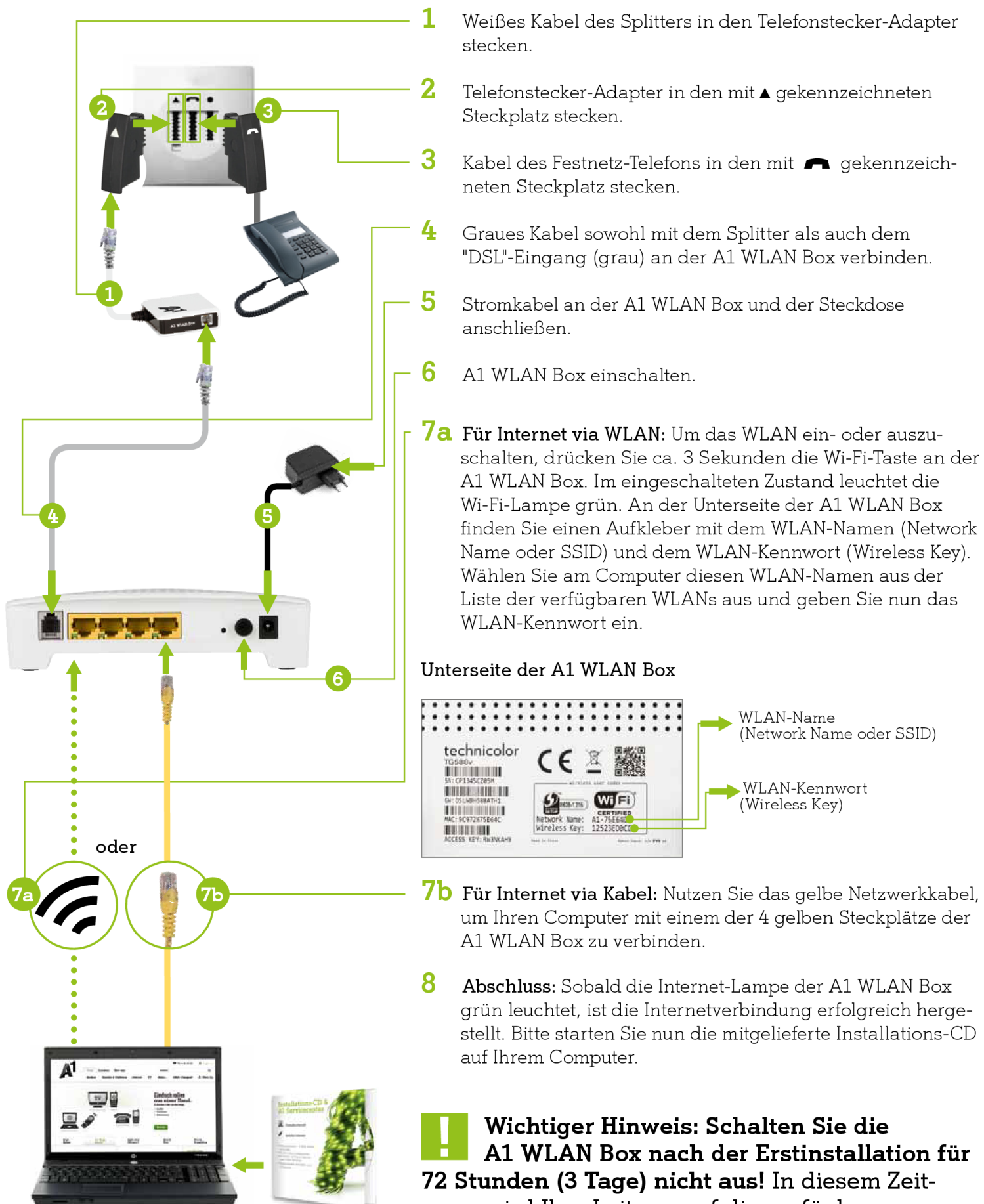
Unterseite der A1 WLAN Box

technicolor
TG588v
SN: CP1345C285H
GN: 05LNBH588ATH1
MAC: 9C072675E64C
ACCESS KEY: RW3NRAH9

WLAN-Name (Network Name oder SSID): A1-75E64C
WLAN-Kennwort (Wireless Key): 12523ED8CC

! Wichtiger Hinweis: Schalten Sie die A1 WLAN Box nach der Erstinstallation für 72 Stunden (3 Tage) nicht aus! In diesem Zeitraum wird Ihre Leitung auf die verfügbare max. Bandbreite eingestellt. Sollte es dennoch zu einer Unterbrechung kommen, bitte wieder einschalten und erneut 3 Tage warten.

Anleitung mit A1 Festnetz-Telefonie



Fragen und Antworten

Was kann ich tun, wenn meine A1 WLAN Box nicht funktioniert oder die Lampen auf der Funktions-Anzeige nicht leuchten?

- Überprüfen Sie, ob das Netzgerät mit Strom versorgt wird und die A1 WLAN Box eingeschaltet ist. Der Ein-/Aus-schalter befindet sich hinten an der A1 WLAN Box.
- Überprüfen Sie die Verkabelung wie auf den Innenseiten der Anleitung dargestellt.
- Stecken Sie das Stromkabel der A1 WLAN Box für ca. 15 Minuten aus und danach wieder an.
- Wenn die Internet-Lampe bei eingeschaltetem und mit der A1 WLAN Box verbundenem Computer nicht innerhalb von 2 Minuten grün aufleuchtet, überprüfen Sie bitte Ihre eingegebenen Zugangsdaten.
- Zusätzlich können Sie mit Hilfe des A1 Servicecenters (Software auf der Installations-CD) unter „Diagnose & Reparatur“ Probleme selbst analysieren und beheben.
- Die A1 WLAN Box funktioniert trotzdem nicht? Beim A1 Service Team unter 0800 664 100 sind Sie richtig.

Anschluss Ihrer A1 WLAN Box überprüfen



Power
Ethernet
Broadband
Internet
USB
Wi-Fi
WPS

- | | |
|------------------|--|
| Power | ▪ Grün: In Betrieb |
| Ethernet | ▪ Dunkel: Keine Verbindung über LAN
▪ Grün/grün blinkend: OK |
| Broadband | ▪ Dunkel: Kein Signal vorhanden, nicht angesteckt
▪ Grün blinkend: Verbindung wird aufgebaut
▪ Grün konstant: Verbindung hergestellt |
| Internet | ▪ Grün leuchtend: Mit dem Internet verbunden
▪ Grün blinkend: Sendet/empfängt Daten
▪ Rot leuchtend: Internetverbindung konnte nicht konfiguriert werden
▪ Dunkel: Keine Internetverbindung |
| USB | ▪ Grün leuchtend: Ein Gerät ist über USB angesteckt |
| Wi-Fi | ▪ Dunkel: WLAN aus
▪ Grün konstant/blinkend: WLAN ein |
| WPS | ▪ Grün blinkend: WPS-Suche ist aktiv
▪ Rot blinkend: A1 WLAN Box findet keine Geräte |



Smartphones, Laptops, etc. einfach kabellos mit der A1 WLAN Box verbinden:

Drücken Sie die WPS-Taste an der A1 WLAN Box und danach auf "Verbinden" bei Ihrem Gerät. Die Verbindung wird dadurch automatisch hergestellt. Voraussetzung Ihr Gerät unterstützt WPS.

Schnelle Antworten auf Ihre Fragen?

Auf A1.net/hilfe sind Sie richtig. Tauschen Sie sich dort auch mit anderen Nutzern in der A1 Support Community aus. Sie haben noch weitere Fragen? Einfach 0800 664 100 anrufen.

Tipp: Installieren Sie mit Ihrer Installations-CD gleich das A1 Servicecenter, Ihren virtuellen Internet-Werkzeugkasten.



- Festnetz-Internetzugang und E-Mail-Konten einrichten (Bitte halten Sie dafür Ihre A1 Zugangsdaten bereit)
- WLAN sicher konfigurieren und Geräte hinzufügen
- Internet- oder E-Mail-Probleme selbst beheben
- Geschwindigkeit optimieren
- Anleitungen auch ohne Internetverbindung nutzen